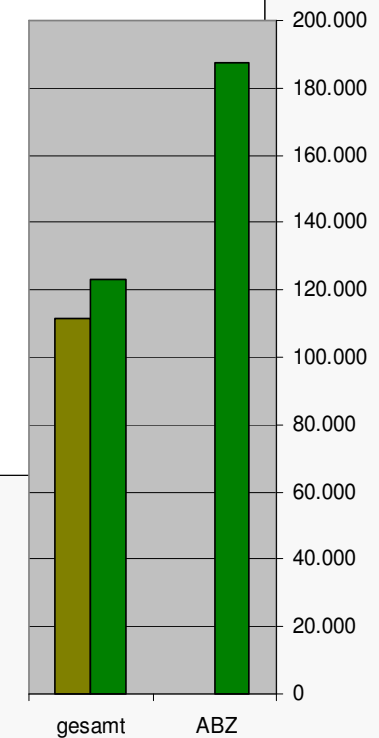
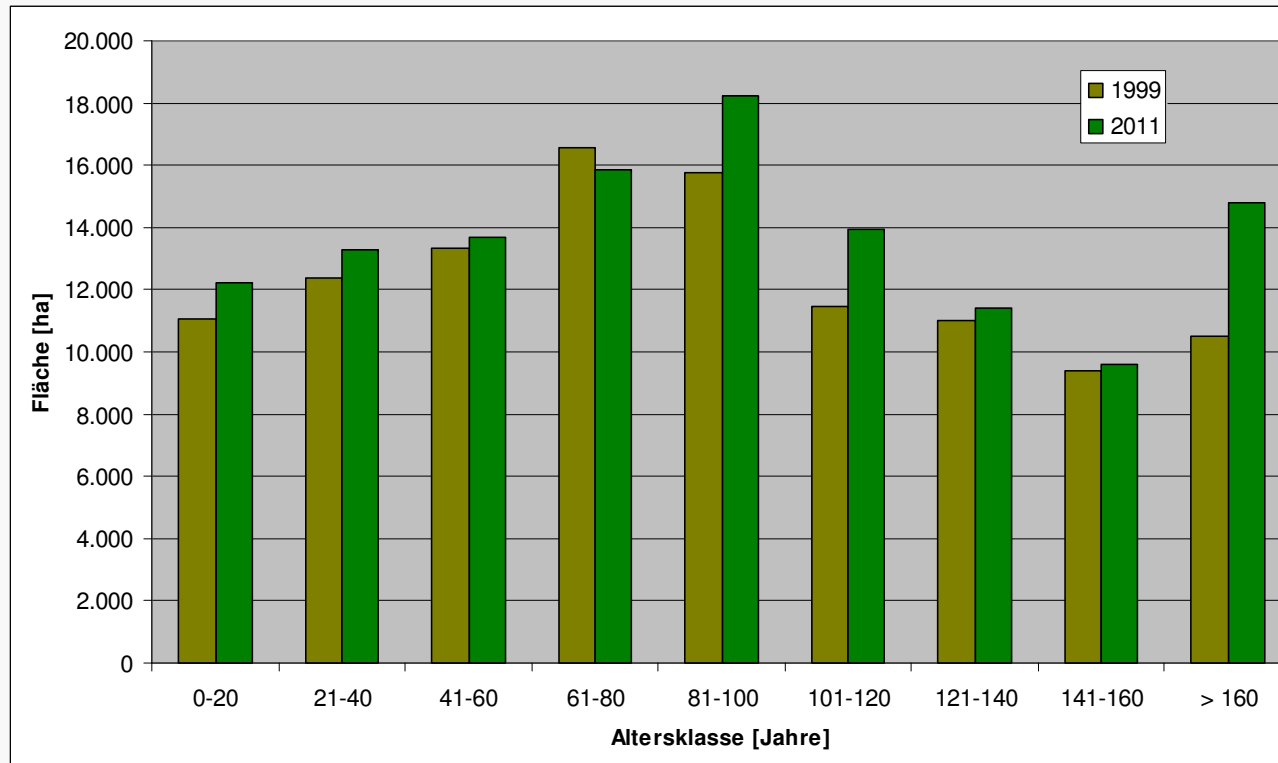


Die Buche im bayerischen Staatswald

Regensburg, 02.02.2012

Buche - Flächenänderung

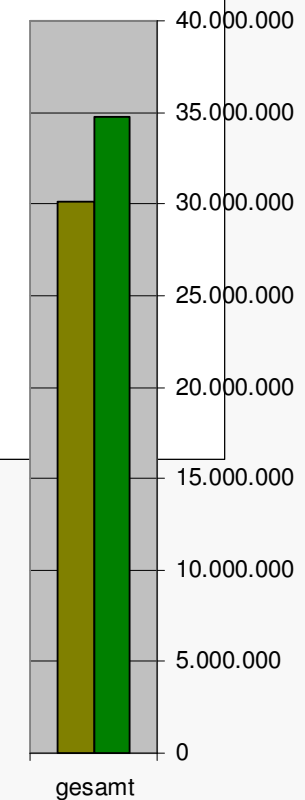
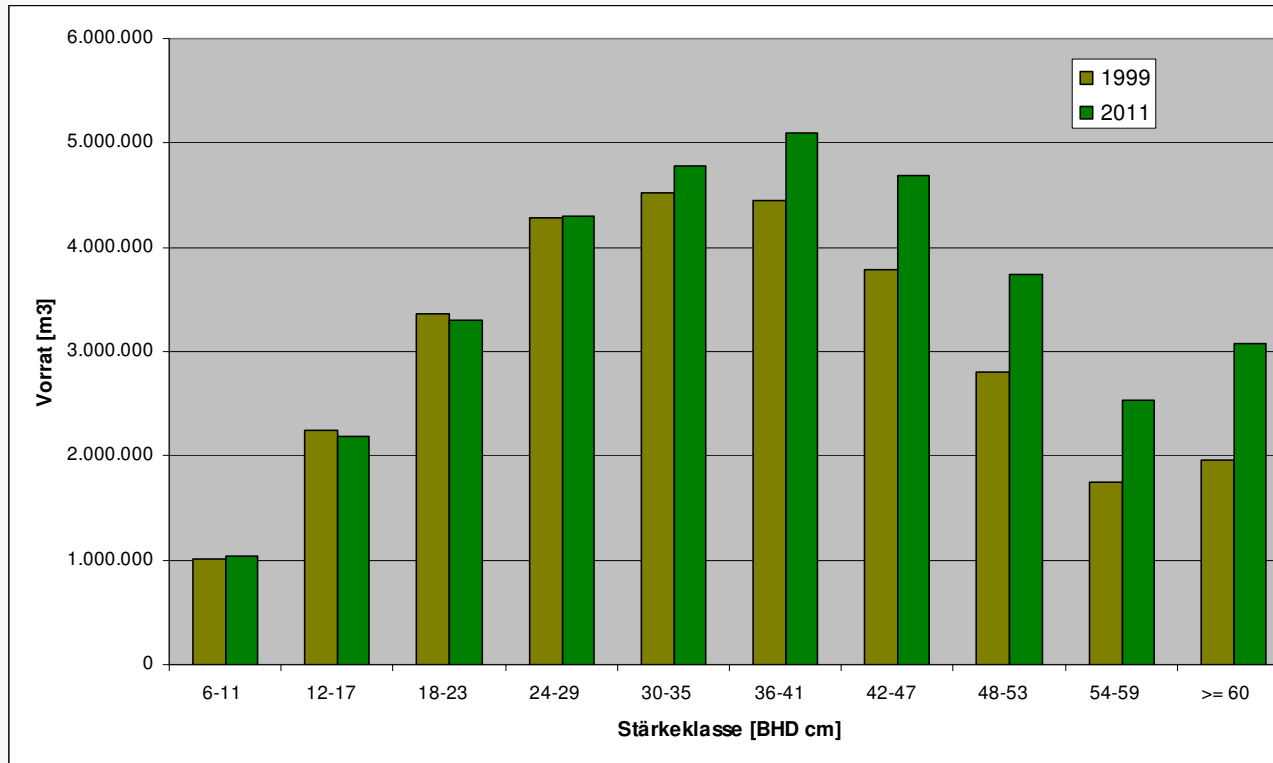


➔ **Seit 1999 nimmt die Buche im Staatswald jährlich um ca. 1.000 ha zu. Rund 40 % davon entfallen auf Buchen die älter als 160 Jahre sind.**

➔ **In den nächsten 50 Jahren wird sich dieser Trend laut ABZ* sogar noch verstärkt fortsetzen.**

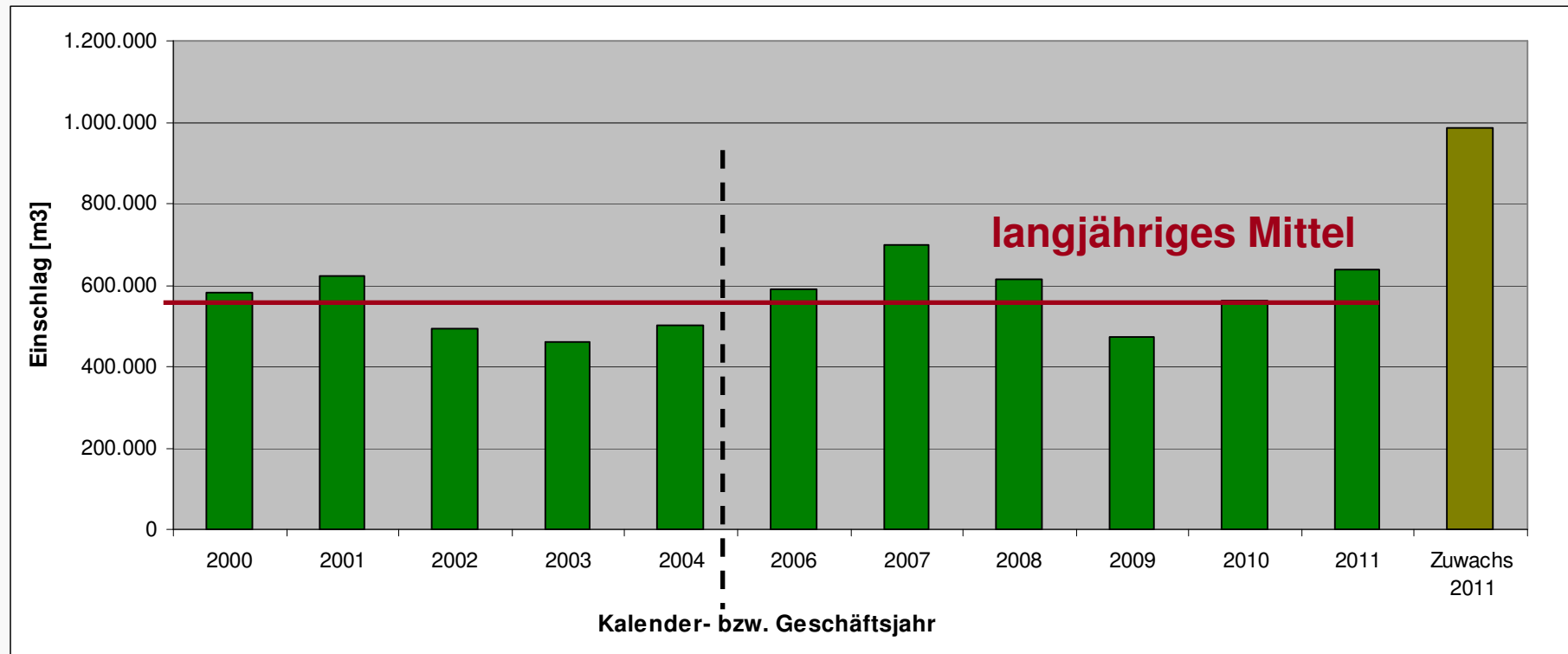
* Allgemeines Bestockungsziel
gibt die Baumartenzusammensetzung
in 50 Jahren wieder

Buche - Vorratsänderung



Seit 1999 stieg die stehende Buchenholzmenge jährlich um 380.000 m³. Der Zuwachsschwerpunkt dabei liegt im Bereich über 40 cm BHD (BHD = Durchmesser in Brusthöhe auf 1,3 m). Rund 25 % des Vorratsanstiegs entfallen auf die Durchmesser >= 60 cm.

Buche - Einschlagsentwicklung und Zuwachs



➔ In den letzten 12 Jahren wurden im Mittel rund 560.000 m³ Buche eingeschlagen.

➔ Mit einem jährlichen Zuwachs von rund 1 Mio. m³ wird der Vorrat auch in Zukunft weiter ansteigen.